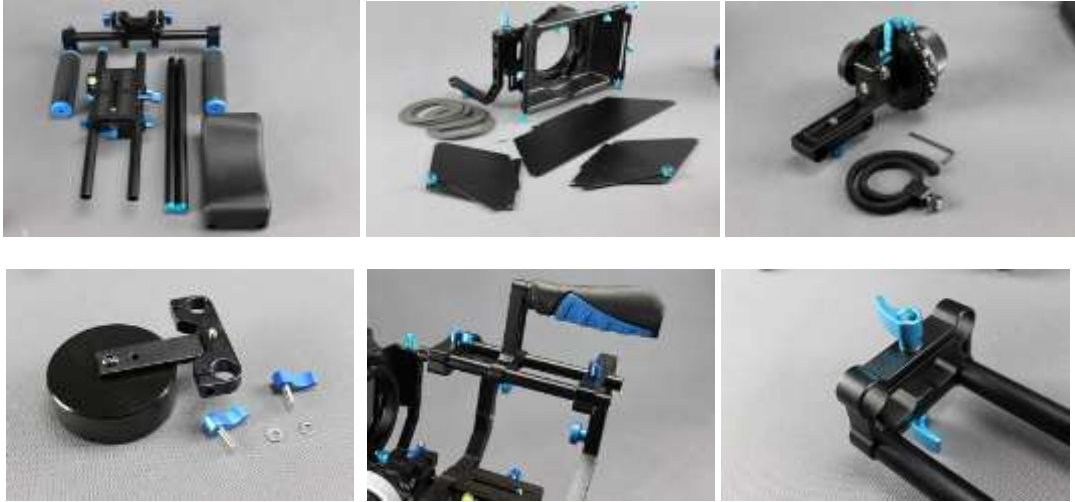


Steady Rig 102F2 MANUÁL

SEZNAM DÍLŮ



2x tyč opěrky, 1x opěrka, 1x sestava s deskou, 1x sestava s rukojeťmi, 1x Matte Box M4 sestava, 1x Follow focus F3 sestava, 1x sestava se závažím, 2x rameno pro rukojeť, 1x sestava 2 tyčí s vrchní rukojetí, 1x odsazovací svěrka

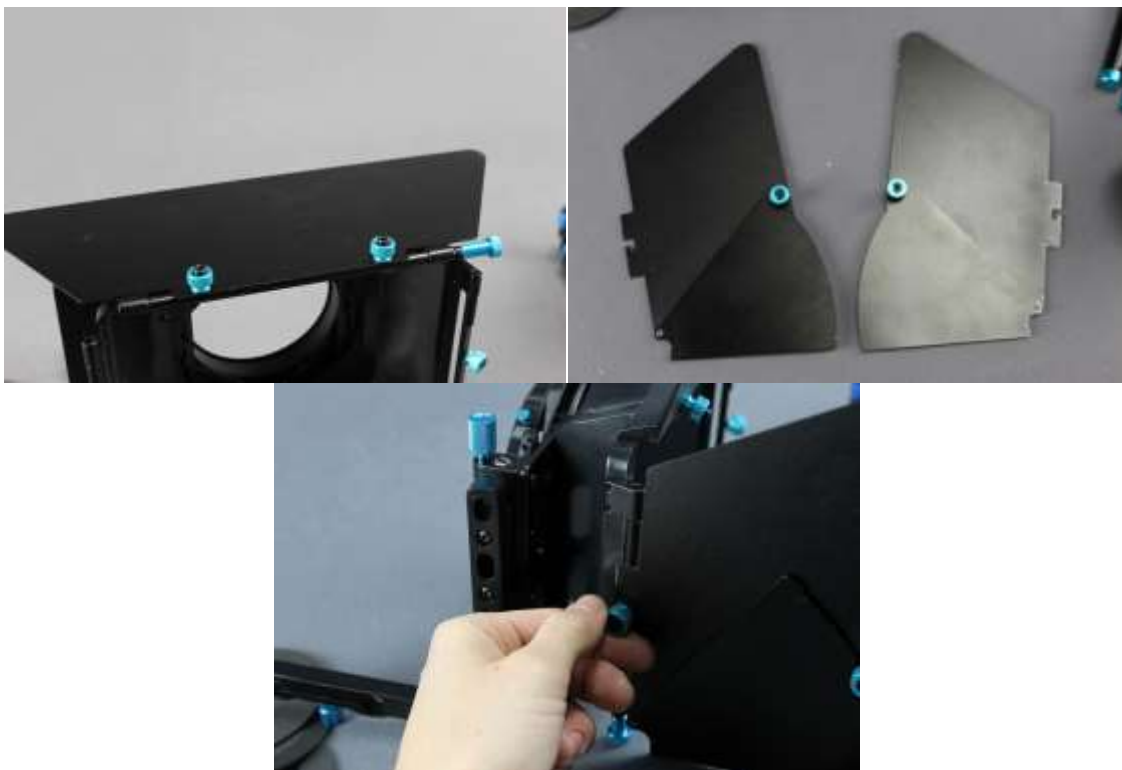
1. Tyče protáhneme plastovou ramenní opěrkou a odšroubujeme zadní zátky. Nasadíme závaží. Na přední straně tyčí odšroubujeme vnitřní závity a nasadíme odsazovací svěrku. Vše důkladně zatáhneme.



2. Na sestavu tyčí s deskou nasadíme ze zadní strany desky jedno rameno, před desku nasadíme druhé rameno, před toto rameno nasadíme Follow focus sestavu. Na horní část ramen nasadíme sestavu s rukojetí.



3. Sestavíme Matte box . Na horní čepy nasadíme vrchní klapku a utáhneme. Postranní klapky si nastavíme do polohy dle obrázku. Poté nasadíme na postranní čepy a utáhneme. Poté nasadíme celou sestavu na tyče.



4. Nasadíme sestavu s rukojeťmi a na přední tyče našroubujeme zátky.
5. Nasadíme fotoaparát a nastavíme vše dle potřeby. Na objektiv upneme ozubený pás tak aby bylo ostření plynulé pomocí Follow focusu. Nakonec všechny páčky utáhneme.
Dovozce: Elementrix s.r.o., U Větrníku 31, Jihlava 58601 www.elementrix.cz